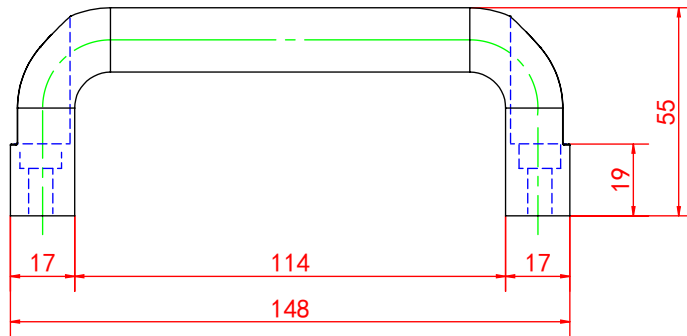
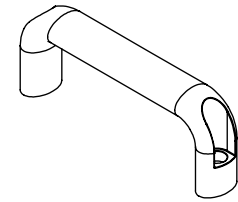
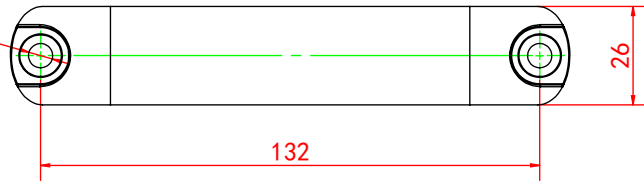


2- $\phi$ 6.4  
柱形沉孔



						材质：铝。 表面处理：阳极。	 江苏尚坤五金 科技有限公司 SHANG KUN	
标记	处数	分区	更改文件号	签名	年月日			
设计	(签名)	(年月日)	标准化	(签名)	年月日	阶段标记	重量	比例
审核								1:2
工艺			批准			共 张 第 页		SK4-047-4