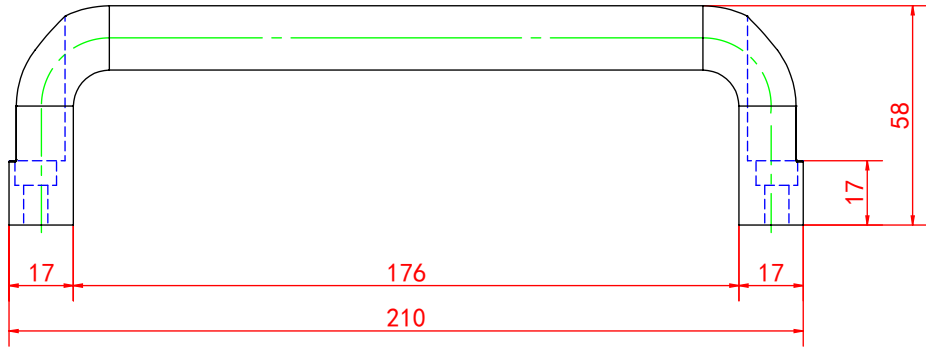
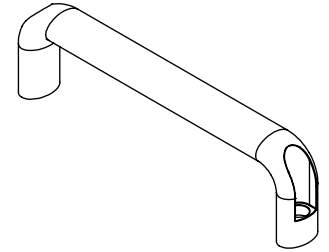


2- $\phi$ 6.4  
柱形沉孔



|    |      |       |       |      |     |
|----|------|-------|-------|------|-----|
|    |      |       |       |      |     |
|    |      |       |       |      |     |
| 标记 | 处数   | 分区    | 更改文件号 | 签名   | 年月日 |
| 设计 | (签名) | (年月日) | 标准化   | (签名) | 年月日 |
| 审核 |      |       |       |      |     |
| 工艺 |      |       | 批准    |      |     |

材质：铝。

表面处理：阳极。

**SK** 江苏尚坤五金  
科技有限公司  
SHANG KUN

阶段标记      重量      比例

1: 2

共 张 第 页

SK4-047-1